



الجمهورية التونسية  
وزارة الشؤون المحلية و البيئة  
ولاية بنزرت  
بلدية منزل جميل

# التشخيص الفني لسنة 2021

نوفمبر 2021

الموقع الرسمي: [www.commune-menzeljemil.gov.tn](http://www.commune-menzeljemil.gov.tn) البريد الالكتروني: [Contact@commune-MenzelJemil.com](mailto:Contact@commune-MenzelJemil.com)

الصفحة الرسمية: بلدية منزل جميل [www.commune-menzeljemil.gov.tn](http://www.commune-menzeljemil.gov.tn) Municipalité de Menzel Jemil



# معطيات حول الجرد و التثخيص

تم الاعتماد بالأساس على الجرد المتوفر لدى الإدارة الفنية في حدود المنطقة المغطاة بمثال التهيئة مع القيام بتحيين جزئي يخص ادراج الانهج التي تم تعبيدها و تغيرت حالة البعض منها أو التي تدهورت و دون اعتبار الطرقات المرقمة و الطرقات المحلية باعتبارها ترجع لوزارة التجهيز و التهيئة الترابية مع إضافة جرد اولي اجمالي لمناطق التوسع التي تم ادراجها فالسنوات الأخيرة و التي لا تتوفر حولها احصائيات حسب التوزيع الجديد مع تسجيل الملاحظات التالية:

- عدم توفر الامكانيات البشرية المختصة في علوم الاحصاء بالبلدية و اللوجستية للقيام بجرد علمي دقيق
- عدم تضمن احصائيات 2014 للمناطق الجديدة بدقة حسب التوزيع الجديد
- وجود العديد من الانهج دون تسميات
- غياب مثال تهيئة عمرانية مصادق عليه بالمناطق الجديدة
- في انتظار القيام بجرد كامل حسب الطرق التكنولوجية الحديثة يأخذ بعين الاعتبار جميع خصوصيات المدينة, تعتمد البلدية الجرد المتوفر



المواطن

الادارة



الموقع الرسمي: [www.commune-menzeljemil.gov.tn](http://www.commune-menzeljemil.gov.tn) البريد الالكتروني: [Contact@commune-MenzelJemil.com](mailto:Contact@commune-MenzelJemil.com)

الصفحة الرسمية: بلدية منزل جميل [www.commune-menzeljemil.gov.tn](http://www.commune-menzeljemil.gov.tn) Municipalité de Menzel Jemil



# تعريف بلدية منزل جميل



19 ديسمبر 1956

حسين الغويل

نزيفة قداشة

30 ألف ساكن

8090 هك

04

العزيب, مغراوة, الحريز

منطقة صناعية منزل جميل,

منطقة صناعية العزيب

7500 مسكن

• تاريخ احداث البلدية:

• اول رئيس بلدية:

• رئيس البلدية الحالي:

• عدد السكان:

• مساحة المنطقة البلدية:

• عدد المناطق:

• مناطق التوسع:

• مناطق صناعية:

• عدد المساكن:



# احصاء وصفي تقديري للبنية الاساسية

الموقع الرسمي: [www.commune-menzeljemil.gov.tn](http://www.commune-menzeljemil.gov.tn) البريد الالكتروني: [Contact@commune-MenzelJemil.com](mailto:Contact@commune-MenzelJemil.com)

الصفحة الرسمية: بلدية منزل جميل [Municipalite.de.Menzel.Jemil](http://Municipalite.de.Menzel.Jemil)



# ترتيب المناطق الترابية من حيث المساحة

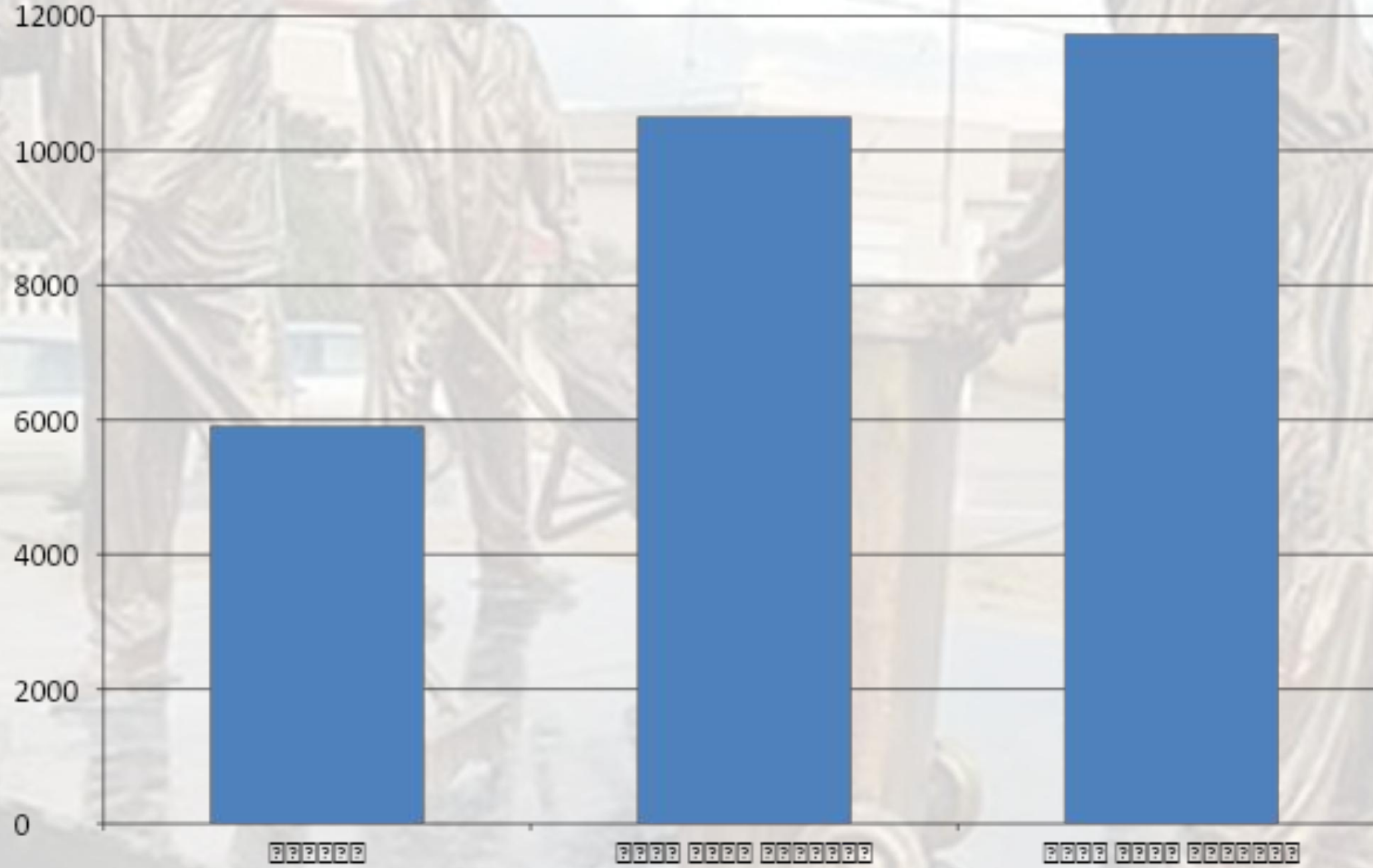
1 قطن دلا ■ 2 قطن دلا ■ 3 قطن دلا ■ 4 قطن دلا ■ حاس دلا هي قبا



ملاحظة: \*بقية المساحة  
تضم مناطق صناعية,  
غابية, و فلاحية.



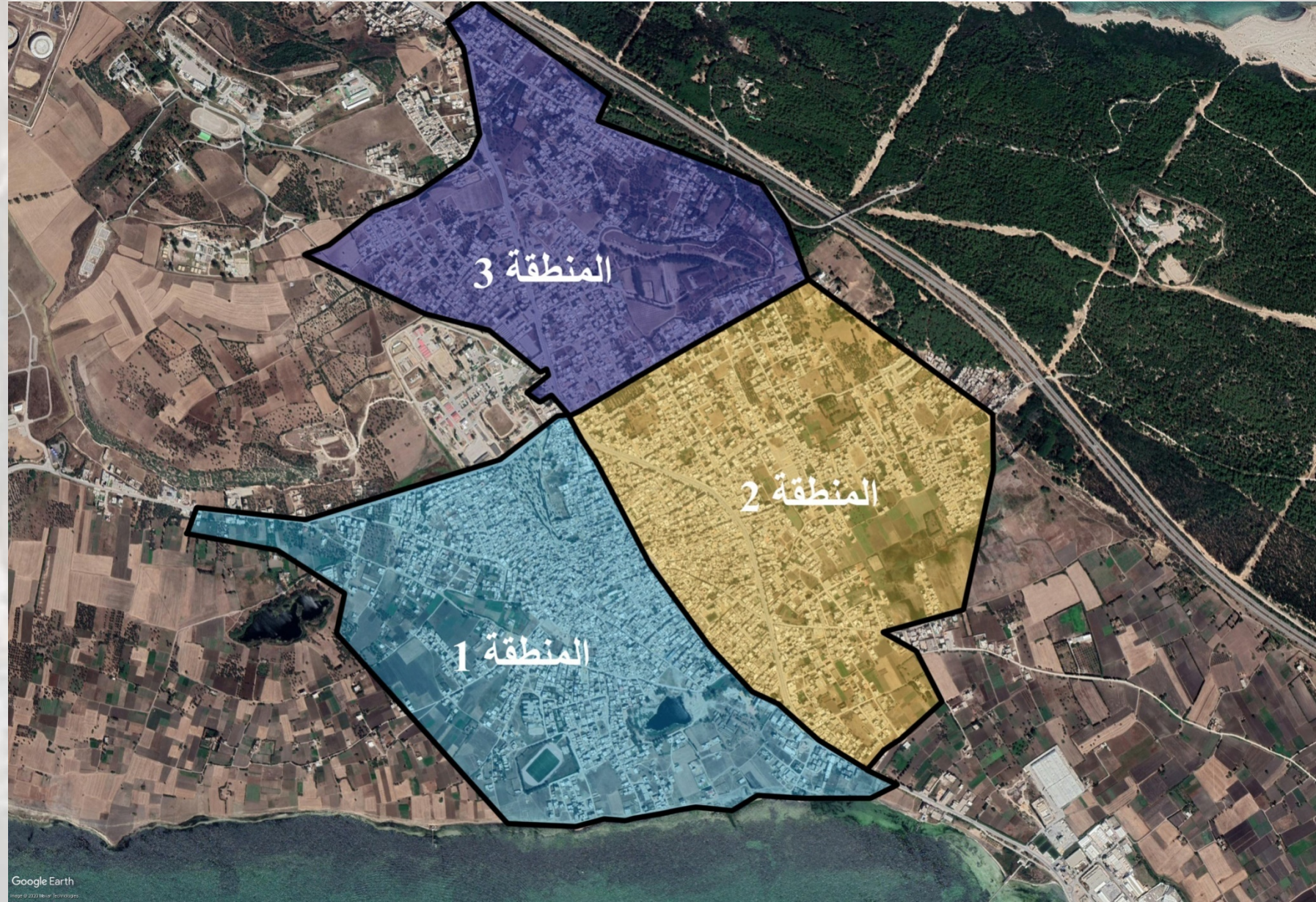
## إحصاء المتساكنين حسب الدوائر





# تقسيم المنطقة البلدية

- تنقسم المنطقة البلدية الى اربعة مناطق ثلاث منها داخل مثال التهيئة العمرانية: المناطق 1-2-3









# خارطة المنطقة 1



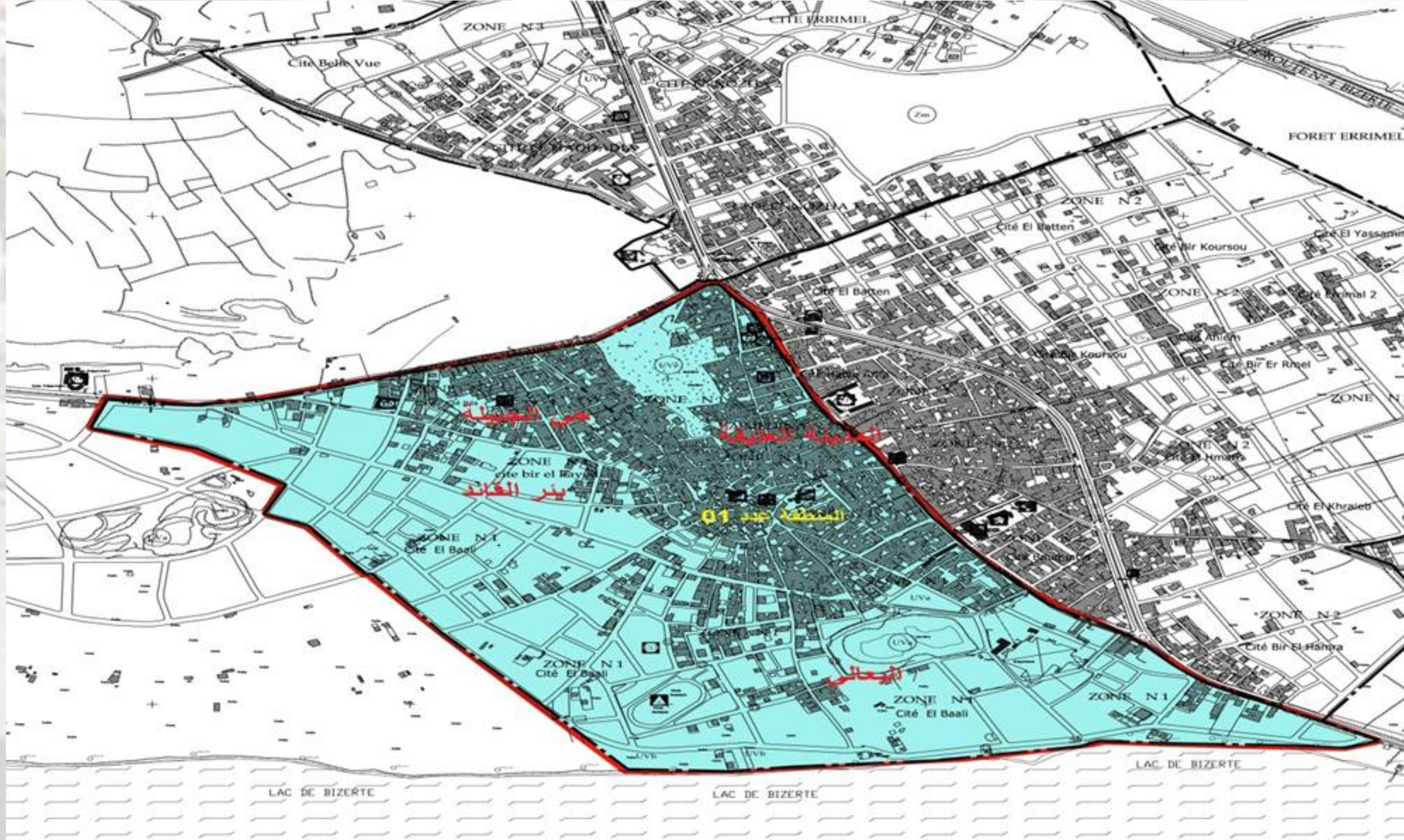
الموقع الرسمي: [www.commune-menzeljemil.gov.tn](http://www.commune-menzeljemil.gov.tn) البريد الالكتروني: [Contact@commune-MenzelJemil.com](mailto:Contact@commune-MenzelJemil.com)

الصفحة الرسمية: بلدية منزل جميل [www.commune-menzeljemil.gov.tn](http://www.commune-menzeljemil.gov.tn) Municipalité de Menzel Jemil



# خارطة المنطقة 1

( المصدر: مثال التهيئة )



الموقع الرسمي: [www.commune-menzeljemil.gov.tn](http://www.commune-menzeljemil.gov.tn) البريد الإلكتروني: [Contact@commune-MenzelJemil.com](mailto:Contact@commune-MenzelJemil.com)

الصفحة الرسمية: بلدية منزل جميل [www.commune-menzeljemil.gov.tn](http://www.commune-menzeljemil.gov.tn) Municipalité de Menzel Jemil



# احياء المنطقة 1

- المدينة العتيقة
- حي الجبيلة
- شارع الجمهورية
- حي بئر القايد
- حي البعالي



## خارطة المنطقة 2

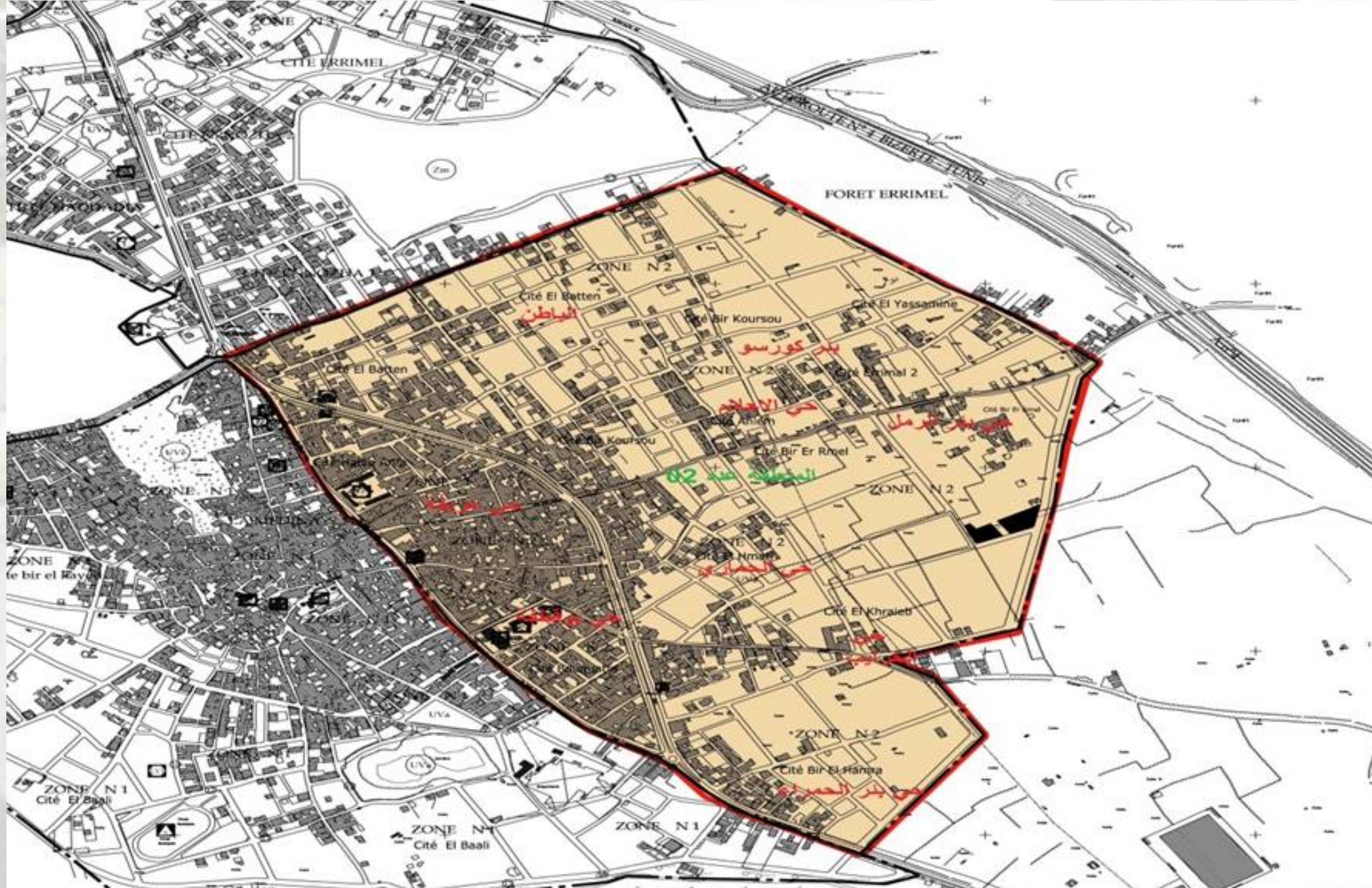


الموقع الرسمي: [www.commune-menzeljemil.gov.tn](http://www.commune-menzeljemil.gov.tn) البريد الالكتروني: [Contact@commune-MenzelJemil.com](mailto:Contact@commune-MenzelJemil.com)

الصفحة الرسمية: بلدية منزل جميل [www.commune-menzeljemil.gov.tn](http://www.commune-menzeljemil.gov.tn) Municipalité de Menzel Jemil



## خارطة المنطقة 2 ( المصدر: مثال التهيئة )



الموقع الرسمي: [www.commune-menzeljemil.gov.tn](http://www.commune-menzeljemil.gov.tn) البريد الإلكتروني: [Contact@commune-MenzelJemil.com](mailto:Contact@commune-MenzelJemil.com)

الصفحة الرسمية: بلدية منزل جميل [www.commune-menzeljemil.gov.tn](http://www.commune-menzeljemil.gov.tn) Municipalité de Menzel Jemil



## احياء المنطقة 2

- حي عريفة
- حي بوقطفة
- حي الباطن
- حي بئر كورسو
- حي احلام
- حي الرمال 2
- حي الياسمين
- حي الحماري
- حي الخرايب
- حي الحمراء



# خارطة المنطقة 3



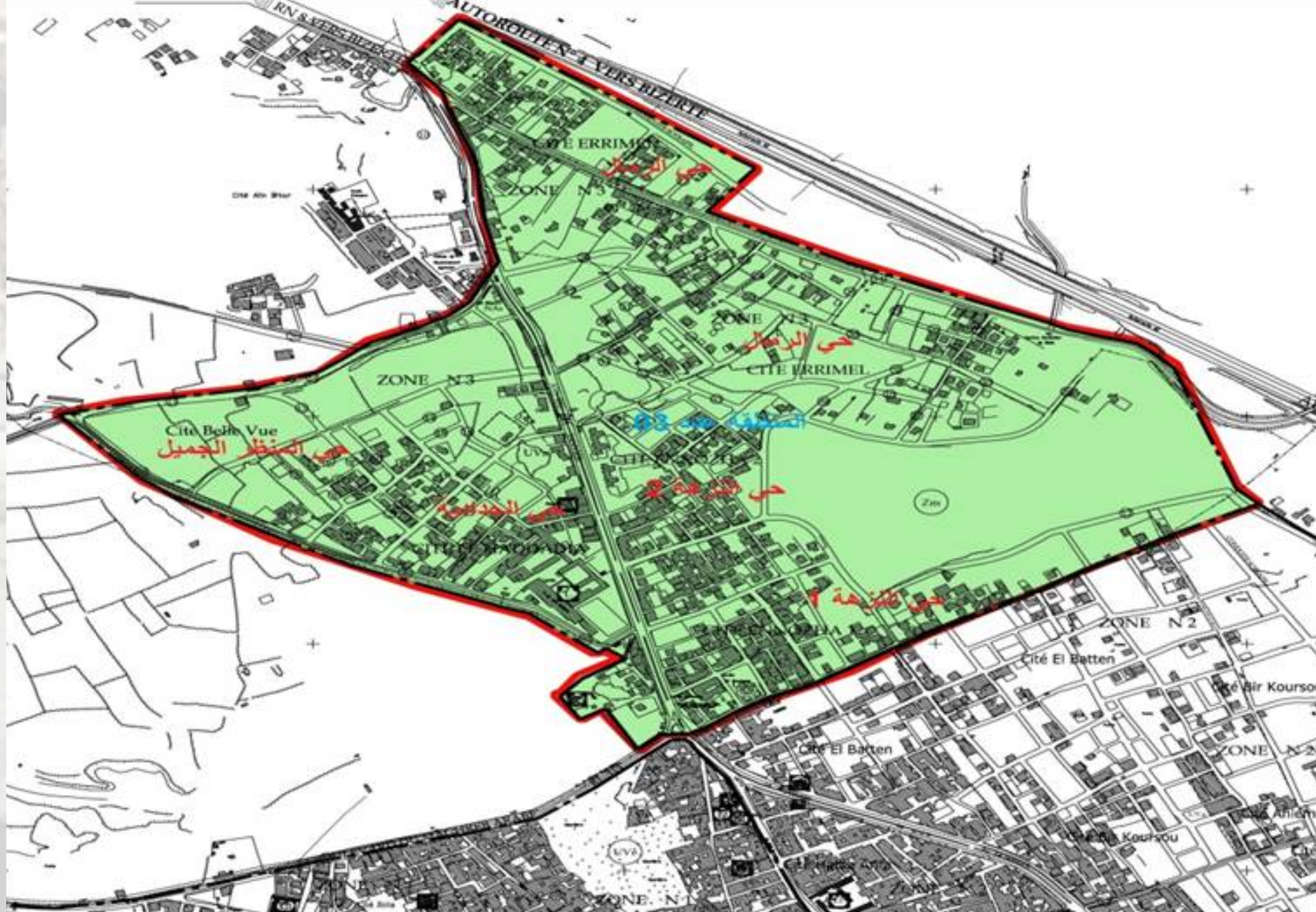
الموقع الرسمي: [www.commune-menzeljemil.gov.tn](http://www.commune-menzeljemil.gov.tn) البريد الالكتروني: [Contact@commune-MenzelJemil.com](mailto:Contact@commune-MenzelJemil.com)

الصفحة الرسمية: بلدية منزل جميل [www.commune-menzeljemil.gov.tn](http://www.commune-menzeljemil.gov.tn) Municipalité de Menzel Jemil





# خارطة المنطقة 3 ( المصدر: مثال التهيئة )



الموقع الرسمي: [www.commune-menzeljemil.gov.tn](http://www.commune-menzeljemil.gov.tn) البريد الالكتروني: [Contact@commune-MenzelJemil.com](mailto:Contact@commune-MenzelJemil.com)

الصفحة الرسمية: بلدية منزل جميل [www.commune-menzeljemil.gov.tn](http://www.commune-menzeljemil.gov.tn) Municipalité de Menzel Jemil



## احياء المنطقة 3

- حي النزهة 1
- حي النزهة 2
- حي الرمال
- حي الحدادية
- حي المنظر الجميل



# خارطة المنطقة 4: مناطق التوسع

العزيب



مغراوة



حريزة



## الجداول التفصيلية

الموقع الرسمي: [www.commune-menzeljemil.gov.tn](http://www.commune-menzeljemil.gov.tn) البريد الالكتروني: [Contact@commune-MenzelJemil.com](mailto:Contact@commune-MenzelJemil.com)

الصفحة الرسمية: بلدية منزل جميل [www.commune-menzeljemil.gov.tn](http://www.commune-menzeljemil.gov.tn) Municipalité de Menzel Jemil



# جدول تفصيلي لمشاريع التطهير بمدينة منزل جميل

## المشاريع المبرمجة في إطار برنامج تطهير بحيرة بنزرت أفق 2020

المشروع	المحتوى	البيان حسب مناطق التشاركية
تهذيب شبكة التطهير بشارع الجبيب بورقيبة	تجديد حوالي 3 كلم من قنوات التطهير	المنطقة 1
تهذيب شبكة التطهير بشارع 14 جانفي	تجديد حوالي 4 كلم من قنوات التطهير	المنطقة 2
تهذيب شبكة التطهير بالمدخل الجنوبي	تجديد حوالي 1 كلم من قنوات التطهير	المنطقة 2
تهذيب شبكة التطهير وسط المدينة	تجديد حوالي 3 كلم من قنوات التطهير	المنطقة 1
تهذيب محطة الضخ لبعالي	تجديد المعدات الأتوماتيكية للمحطة	المنطقة 1
تهذيب قناة تحويل المياه المستعملة الخاصة بمحطة الضخ بالبعالي	تجديد حوالي 5 كلم من قنوات التطهير	المنطقة 1
تهذيب محطة الضخ بئر الرمل	تجديد المعدات الأتوماتيكية للمحطة	المنطقة 2
تمديد شبكة التطهير بئر الحمري والحماري وواد هارون	تمديد حوالي 3 كلم	المنطقة 2
تطهير منطقة العزيب	تمديد 5000 م من القنوات وانجاز محطة ضخ	المنطقة 4
تطهير منطقة مغراوة	تمديد 3000 م من القنوات وانجاز محطة ضخ	المنطقة 4



# تشخيص لشبكة الطرقات و الشبكات العمومية بالمنطقة البلدية الى حد سنة 2020

منطقة عدد 01 :

المناطق المنطقة 1	الطول الجملي للأنهج والشوارع بالكلم بالمتر الخطي	الطرقات			الأرصفة		التنوير العمومي			الربط بشبكة تطهير المياه المستعملة (%)	وجود إشكاليات لتصريف مياه الأمطار
		غير معبد (م)	معبد		المساحة الجملية التقديرية (م)	المساحة المرصفة التقديرية (م)	العدد الجملي لنقاط الإضاءة	عدد النقاط التي تتطلب صيانة	نسبة التغطية (%)		
			بالطبقة الأسفلتية وحالتها جيدة أو متوسطة (م)	بالطبقة المضاعفة أو غيرها وحالتها جيدة أو متوسطة (م)							
المنطقة 1 المدينة العتيقة حي الجبيلة حي بئر القايد حي لبعالي	36128	14047	10557	11624			629			جزني	





## صور لأشغال تعبيد الطرقات بالجبيلة







# تشخيص لشبكة الطرقات و الشبكات العمومية بالمنطقة البلدية الى حد سنة 2020

منطقة عدد 02 :

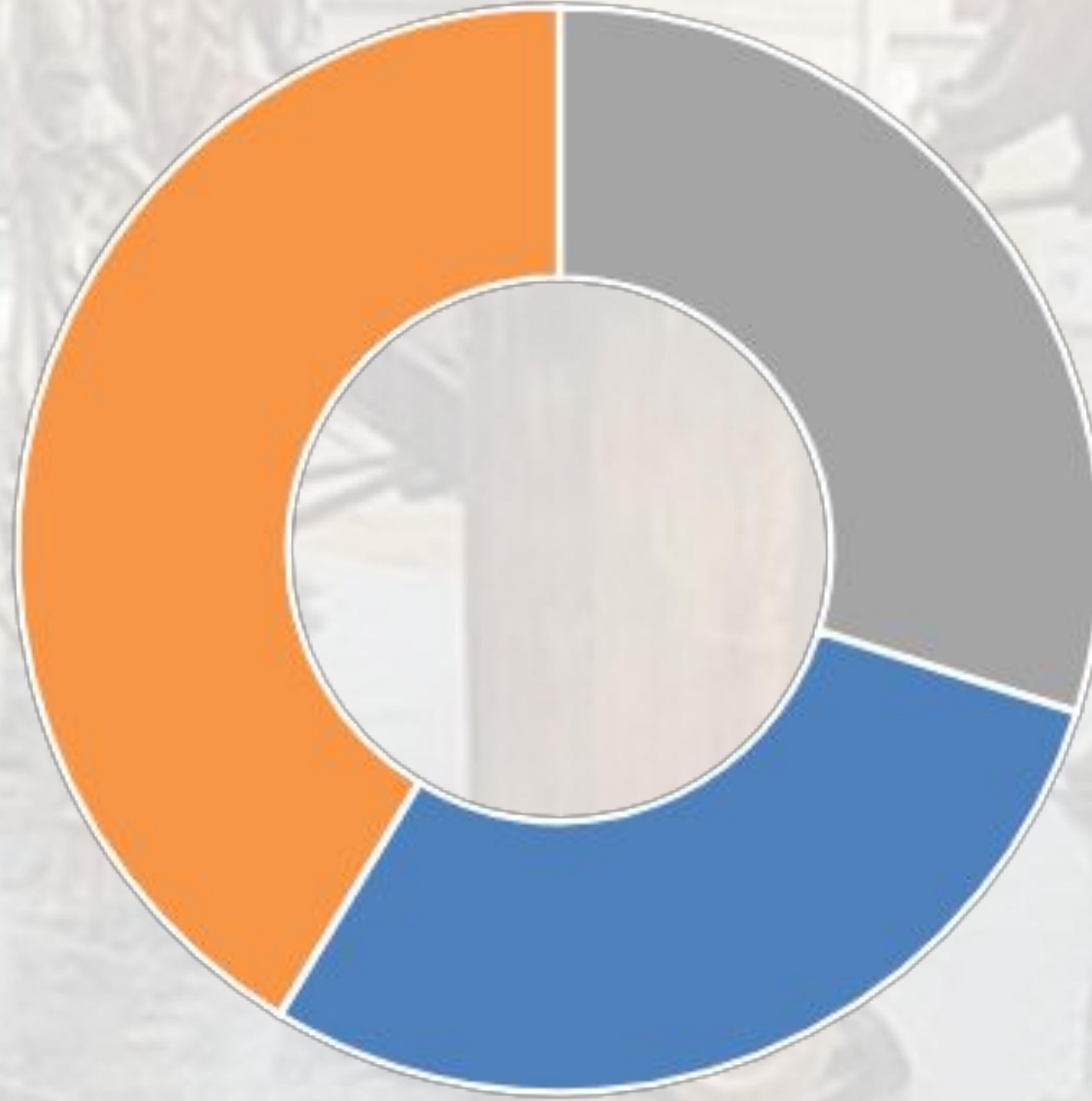
المناطق	الطول الجملي للالتهج والشوارع بالمتر الخطي	الطرقات			الأرصفة		التنوير العمومي			الربط بشبكة تطهير المياه المستعملة (%)	وجود إشكاليات لتصريف مياه الأمطار
		غير معبد (م)	معبد		المساحة الجملية التقديرية (م)	المساحة المرصفة التقديرية (م)	العدد الجملي لنقاط الإضاءة	عدد النقاط التي تتطلب صيانة	نسبة التغطية (%)		
			بالطبقة الأسفلتية وحالتها جيدة أو متوسطة (م)	بالطبقة المضاعفة أو غيرها وحالتها جيدة أو متوسطة (م)							
منطقة عدد 2 حي عريفة حي بوقطفة حي الباطن حي بئر كرسو حي أحلام حي الرمال 2 حي الياسمين حي الحماري حي الخرايب حي بئر الحمراء	25331	10108	7039	7292			543			جزئي	



# تشخيص لشبكة الطرقات و الشبكات العمومية بالمنطقة البلدية الى حد سنة 2020

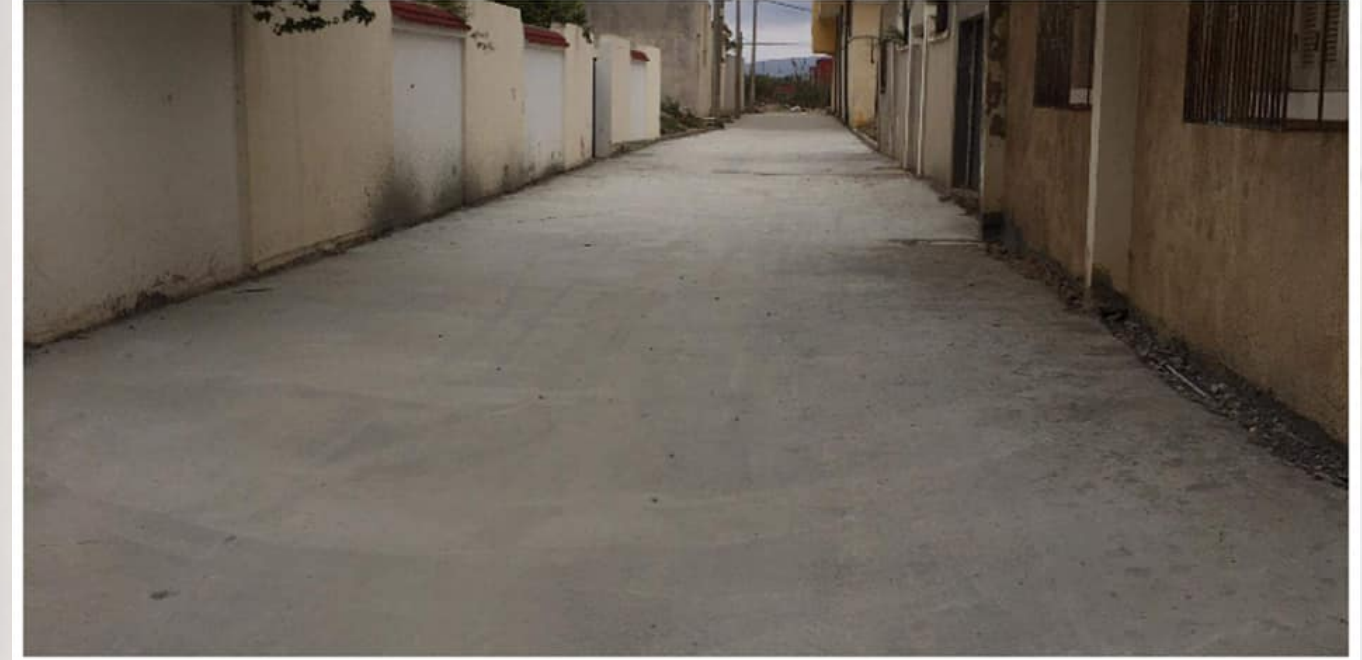
منطقة عدد 02 :

□ 2222 222222 222222 222222 222222 □ 2222 222222 222222 22222222 □ 2222 2222 222222





## صور لأشغال تعبيد الطرقات بالخرائب





# تشخيص لشبكة الطرقات و الشبكات العمومية بالمنطقة البلدية الى حد سنة 2020

منطقة عدد 03 :

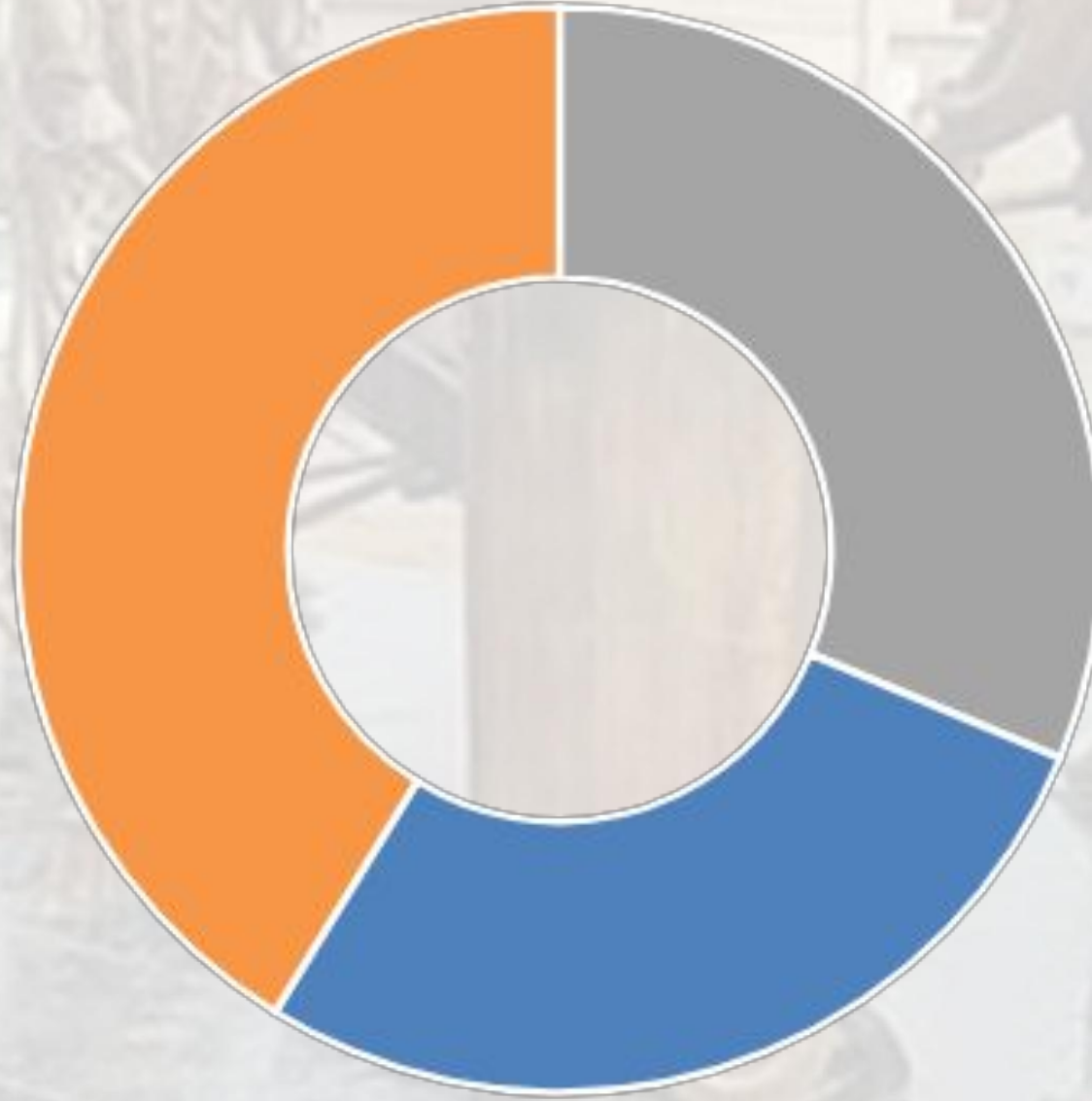
المناطق	الطول الجملي للأنهج والشوارع	الطرقات			الأرصفة		التنوير العمومي			الربط بشبكة تطهير المياه المستعملة (%)	وجود إشكاليات لتصريف مياه الأمطار
		غير معبد (م)	معبد		المساحة الجملية التقديرية (2م)	المساحة المرصفة التقديرية (2م)	العدد الجملي لنقاط الإضاءة	عدد النقاط التي تتطلب صيانة	نسبة التغطية (%)		
			بالطبقة الأسفلتية وحالتها جيدة أو متوسطة (م)	بالطبقة المضاعفة أو غيرها وحالتها جيدة أو متوسطة (م)							
منطقة عدد 3 حي النزهة 1 حي النزهة 2 حي الرمال حي الحدادية حي المنظر الجميل	21575	8892	5936	6747			362			جزني	



# تشخيص لشبكة الطرقات و الشبكات العمومية بالمنطقة البلدية الى حد سنة 2020

منطقة عدد 03 :

□ 2222 222222 222222 222222 □ 2222 222222 222222 22222222 □ 2222 2222 222222





# تشخيص لشبكة الطرقات و الشبكات العمومية بالمنطقة البلدية الى حد سنة 2020

منطقة عدد 04 : منطقة التوسع

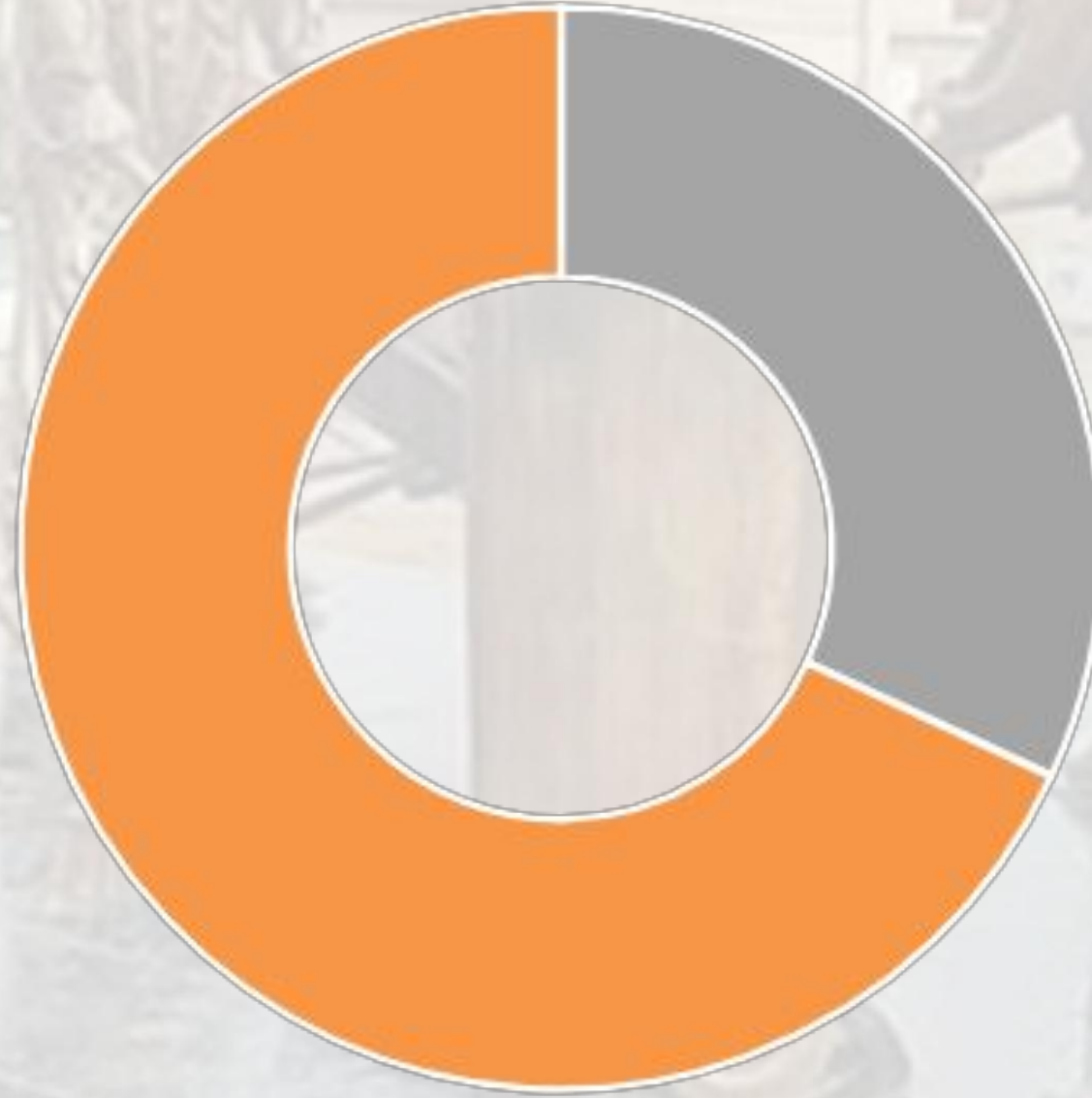
المناطق	الطول الجملي للأنهج والشوارع	الطرقات			الأرصفة		التنوير العمومي			الربط بشبكة تطهير المياه المستعملة (%)	وجود إشكاليات لتصريف مياه الأمطار
		غير معبد (م)	معبد		المساحة الجمليّة التقديرية (2م)	المساحة المرصفة التقديرية (2م)	العدد الجملي لنقاط الإضاءة	عدد النقاط التي تتطلب صيانة	نسبة التغطية (%)		
			بالطبقة الأسفلتية وحالتها جيدة أو متوسطة (م)	بالطبقة المضاعفة أو غيرها وحالتها جيدة أو متوسطة (م)							
منطقة عدد 4 العزيب مغراوة حريزة	16918	11518	5400			138					لا



# تشخيص لشبكة الطرقات و الشبكات العمومية بالمنطقة البلدية الى حد سنة 2020

منطقة عدد 04 : منطقة التوسع

□ 2222 222222 222222 222222 □ 2222 222222 222222 22222222 □ 2222 2222 222222





# تشخيص لشبكة الطرقات و الشبكات العمومية بالمنطقة البلدية الى حد سنة 2020

المناطق	الطول الجملي للأنهج والشوارع بالمتر الخطي	الطرقات			الأرصفة		التنوير العمومي			الربط بشبكة تطهير المياه المستعملة (%)	وجود إشكاليات لتصريف مياه الأمطار
		غير معبد (م)	معبد		المساحة الجملية التقديرية (م <sup>2</sup> )	المساحة المرصفة التقديرية (م <sup>2</sup> )	العدد الجملي لنقاط الإضاءة	عدد النقاط التي تتطلب صيانة	نسبة التغطية (%)		
			بالطبقة الأسفلتية وحالتها جيدة أو متوسطة (م)	بالطبقة المضاعفة أو غيرها وحالتها جيدة أو متوسطة (م)							
شارع رئيسي الحبيب بورقية	1500	1500	*		جزئي	43			100%		
شارع رئيسي 14 جانفي	3380	3380			جزئي	94			100%	جزئي	
شارع اتحاد المغرب العربي	2250	2250			جزئي	35			100%		
<b>الجملة</b>	<b>107182</b>	<b>44565</b>	<b>31554</b>	<b>31063</b>		<b>1818</b>					





## اشغال تهيئة و تنظيف شارع الحبيب بورقيبة





# التدخلات في اطار تعبيد و صيانة الطرقات

سنة الانجاز	منطقة التدخل	النهج والشارع	(مساحة التعبيد (م2)	نسبة التقدم					
2016	المنطقة 1	البعالي قرب الملعب	1200	100%					
	المنطقة 2	مدام شاس/الباطن	16120	100%					
2017	المنطقة 1	حي البعالي	1827	100%					
		نهج الزيتون/جزء من ش الجمهورية	920	100%					
	المنطقة 2	حي بئر كورسو	3790	100%					
		حي بئر الرمل	3780	100%					
		الباطن	415	100%					
		شارع 14 جانفي	1074	100%					
2018	المنطقة 1	المدينة العتيقة	6600	100%					
	المنطقة 2	نهج علي الرياحي	1570	100%					
		نهج حسن النوري	2640	100%					
		طريق قاعة زياد	4200	100%					
		حي أحلام	1200	100%					
		نهج خلف القباضة	1000	100%					
المنطقة 3	الحدادية	3000	100%						



# التدخلات في اطار تعبيد و صيانة الطرقات لسنة 2019

سنة الانجاز	منطقة التدخل	النهج والشارع	(مساحة التعبيد)م2	الملاحظات
2019	المنطقة 1	أنهج بحي البعالي عدد4	2328	تم القبول الوقتي للصفقة
		نهج مصر	3420	
	المنطقة 3	نهج ابن الهيثم	840	
		جزء من طريق نادي الفروسية	510	



# التدخلات في اطار تعبيد و صيانة الطرقات لسنة 2020

سنة الانجاز	منطقة التدخل	النهج والشارع	(مساحة التعبيد(م2)	نوع التعبيد	الملاحظات
2020	المنطقة 1	نهج حسين الغويل	2185	خرسانة اسفلتية	تم القبول الوقتي للصفقة
		نهج القيزاني	1980	خرسانة اسفلتية	
		خلف المدرسة الاعدادية	1380	خرسانة اسفلتية	
		بجانب جامع بدر	560	خرسانة اسفلتية	
	المنطقة 2	مدام ساش	5340	خرسانة اسفلتية	
		عدد اربعة انهج بالخراب	2793	خرسانة اسفلتية	
	المنطقة 3	حي النزهة عدد 3 انهج	1150	خرسانة اسفلتية	
		اولاد علي الدايش الرمال	765	خرسانة اسفلتية	
		عدد 3 نهج الحدادية	1370	خرسانة اسفلتية	



# صور لأشغال التدخلات في اطار تعبيد و صيانة ( الطرقات ) (تشاركية 2019



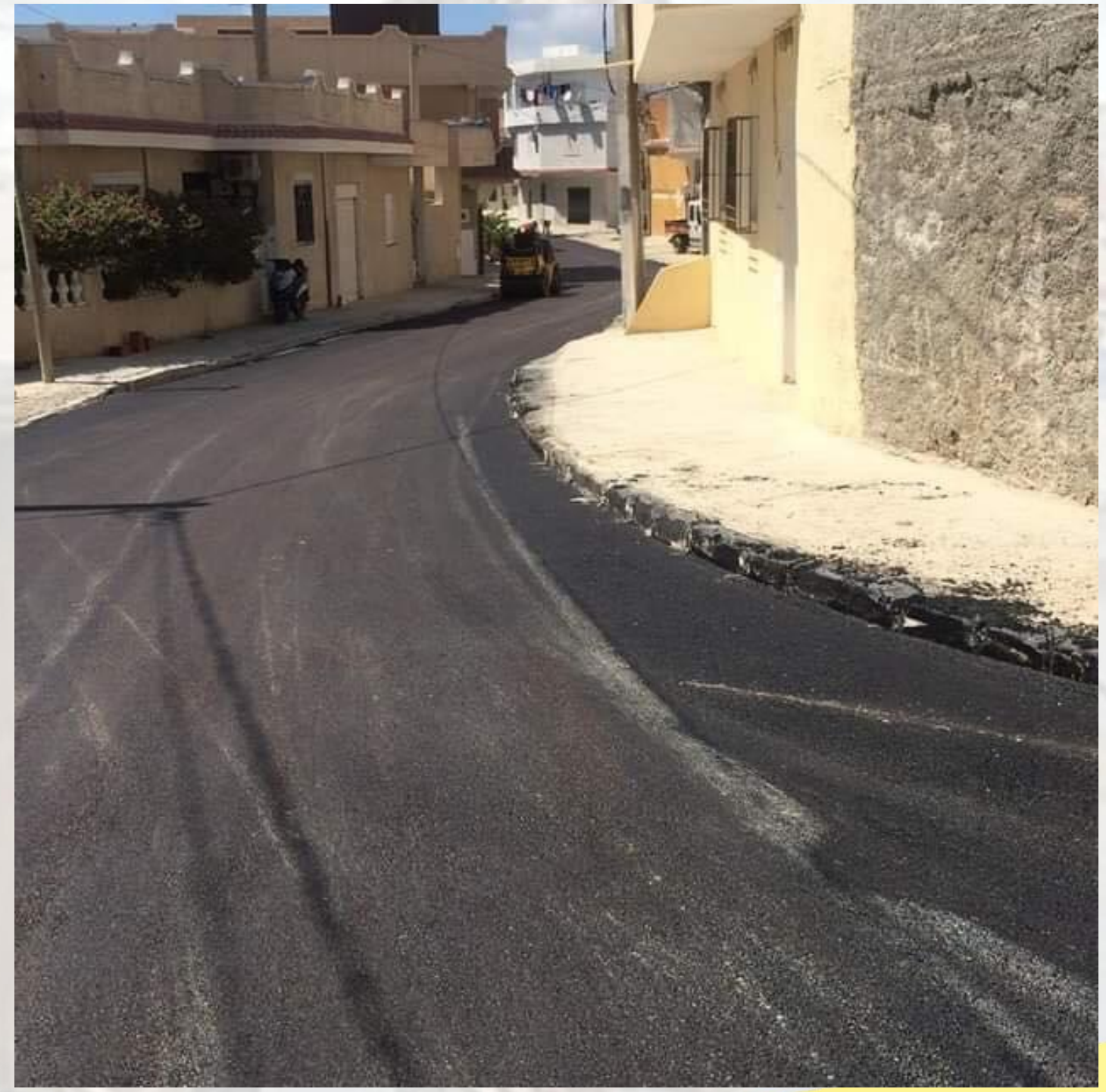


# صور لأشغال التدخلات في اطار تعبيد و صيانة ( الطرقات ) (تشاركية 2019





# صور لأشغال التدخلات في اطار تعبيد و صيانة ( الطرقات ) (تشاركية 2019





# بطاقة تشخيص للبناءات البلدية

البلدية	الموقع	مطابقة البناية لمثال التهيئة العمرانية	تاريخ الإحداث	مساحة الأرض م <sup>2</sup>	المساحة المغطاة م <sup>2</sup>	إمكانية التوسعة	تكلفة الصيانة	سنة آخر عملية تهيئة أو توسعة	حالة البلدية أو المنشأة					ملاحظات
									حسنة	تتطلب الصيانة	تتطلب التوسعة	تتطلب التهيئة	تتطلب التجديد	
مقر البلدية	شارع الحبيب بورقيبة	نعم		2560	2350	نعم	408 آلاف دينار	2018	*					تم تهيئة قصر البلدية بنسبة %100
دائرة العزيز	الطريق الوطنية رقم 8 العزيز	نعم	2017	50	50	لا	18	2017	*	-	-	-	-	تم تهيئة الدائرة بنسبة %100





# بطاقة تشخيص للمساحات الخضراء

المناطق البلدية	الساحة الخضراء	الصف		تاريخ الإحداث	المساحة م <sup>2</sup>	عدد السكان	مؤشر المساحة الخضراء / ساكن	مستوى التهيئة			مستوى التشجير	الملاحظات
		فضاءات كبرى	فضاءات صغرى					إنارة	تأثيث	ترصيف		
المنطقة عدد 1	شارع 09 أفريل	*			2م 4200	6000	2م 7				% 10	
المنطقة عدد 2	الحماري حي بوقطفة حي الأحلام		*		2م 3600	5000	2م 0,42	*		*	% 30	
المنطقة عدد 3	حي النزهة بئر جمعة	*			2م 9500	15000	2م 0,63	*		*	10%	



# المنطقة خضراء بير بوجمعة

في طور الدراسة من اجل التهيئة





# بطاقة جرد و تشخيص اولي للمستودع البلدي



الموقع	حالة المستودع	مطابقته لمثال التهيئة العمرانية	تاريخ الإحداث	سنة آخر عملية تهيئة أو توسعة	مساحة الأرض	المساحة المغطاة	المساحة المهيأة	النفاذ إلى المستودع	إمكانية التوسعة	متوسط الكلفة للصيانة	تطبيقات إعلامية	
نهج الأمين الريحاني	تتطلب التوسعة (الحجز)	نعم		2019	1730	900	2400	سهل	لا	30	نعم التصرف في المخزون	
طاقة استيعاب المعدات	الربط بمختلف الشبكات	التسييج	التقسيم لفضاءات مهياة	تغطية مأوى المعدات	التأمين والحماية	الحماية من الفيضانات	ورشة صيانة أجهزة	مضخة التزود بالوقود	ملاحظات			
100	تيار كهربائي	ماء صالح للشرب	تطهير عمومي	إتصالات	نعم	نعم	نعم	جهاز كاميرات مراقبة	نعم	لا	لا	تم تهيئة المستودع بمبلغ جملي قيمته 30000 د.ت



# بطاقة جرد و تشخيص اولي للمسلخ البلدي

الموقع	مطابقت ه لمثال التهيئة العمران ية	تاريخ الإحداث	مدرج بالمخطط المديري للمسالخ	النفاذ إلى المسلخ	مساحة الأرض	المساحة المغطاة	المساحة المهياة	طريقة التصرف	سنة آخر عملية تهيئة أو توسعة	طاقة الاستيعاب	نسبة الاستغلال
المنطقة الصناعية منزل جميل	نعم		لا	سهل	1180	250	900	استلزام	2016		
إمكانية التوسعة	نعم	تيار كهربائي	الربط بمختلف الشبكات ماء صالح للشرب	إتصالات	تطهير عمومي	طريقة معالجة دماء الذبح	محطة تصفية أولية بالمسلخ	الامكانيات البشرية والمادية لصيانة المحطة	مصاريف الاستغلال (2020)	المداهيل السوية (2020)	
		*	*	*	-	يقع تصريف المياه المستعملة	لا يوجد		12 000 د. ت	19 000 د. ت	



# بطاقة تشخيص معدات النظافة و الطرقات

نوعية المعدات	تاريخ الاقتناء	الحالة			مدة الاستغلال المتوقعة	كلفة الصيانة السوية	التخصيص		ملاحظات
		جيدة	متوسطة	معطبة			المصلحة	المنطقة المغطاة	
شاحنة ضاغطة 212127_02	2004			*	10 سنوات		النظافة	كافة المناطق	
شاحنة ضاغطة 214137_02	2010		*		10 سنوات		النظافة	كافة المناطق	
شاحنة ضاغطة 221192_02	2019	*			10 سنوات		النظافة	كافة المناطق	
شاحنة قالبية 219005_02	2017	*			16 سنة		النظافة والأشغال	كافة المناطق	
شاحنة قالبية 217010_02	2014		*		10 سنوات		النظافة و الأشغال	كافة المناطق	
شاحنة م بسلم 212330_02	2004		*		10 سنة		التنوير العمومي	كافة المناطق	
جرار 216912_02									
جرار 213069_02	2004			*	10 سنة	R	النظافة والأشغال	منطقة 4	المجلس الجهوي بينزرت
جرار 214921_02	2011		*		10 سنة		النظافة والأشغال	كافة المناطق	
جرار 217125_02	2014		*		10 سنة		النظافة والأشغال	كافة المناطق	
جرار 218585-02	2016		*		10 سنوات		النظافة	العزيب ومغراوة	المجلس الجهوي بينزرت
آلة جارفة 214497_02	2010			*	10 سنوات		النظافة والأشغال	كافة المناطق	
آلة جارفة MX	2014	*			10 سنوات		النظافة والأشغال	كافة المناطق	
آلة شحن صغيرة BOB	2012		*		10 سنوات		النظافة والأشغال	كافة المناطق	
3 مجرورات وصهريج	--		*		--		النظافة والأشغال	كافة المناطق	
آلة رش الاسفلت	1991		*		10 سنوات		النظافة و الاشغال	كافة المناطق	
آلة دك	2011				10 سنوات		النظافة و الاشغال	كافة المناطق	



# بطاقة تشخيص للمشاريع الاقتصادية

المنشأة	الموقع	مطابقة المنشأة لمثال التهيئة العمرانية	امكانية التوسعة	النفاز للمنشأة	المساحة م <sup>2</sup>	المساحة المغطاة م <sup>2</sup>	سنة الإنجاز	سنة آخر عملية تهيئة أو توسعة	عدد المنتفعين
سوق بلدي يومي	شارع الحبيب بورقيبة	نعم	نعم	سهل	3150	1500	--	--	34
مسلخ بلدي	المنطقة الصناعية	نعم	لا	سهل	1180	250	2016	2016	**

المنشأة	الموقع	حالة الفضاء أو المنشأة				طريقة التصرف	نسبة الاستغلال			المصاريف السنوية	المدخيل السنوية
		حسنة	تتطلب الصيانة	تتطلب التوسعة	تتطلب التهيئة		عالية	متوسطة	غير مستغلة		
سوق بلدي يومي	شارع الحبيب بورقيبة		*	*	تتطلب التجديد	كراء		*	16 000 د.	42 000 د.	
مسلخ بلدي	المنطقة الصناعية		*		*	لزمة		*	16 000 د.	14 000 د.	



# بطاقة تشخيص للتجهيزات العمومية المشتركة

نوعية التجهيزات	الموقع	تاريخ الإحداث	مساحة الأرض 2م	المساحة المغطاة 2م	طاقة الاستيعاب	حالة البناية أو المنشأة					نسبة الاستغلال			تطابق نوعية التجهيزات مع	
						حسنة	تتطلب الصيانة	تتطلب التوسعة	تتطلب التهيئة	تتطلب التجديد	عالية	متوسطة	ضعيفة	مثل التهيئة العمرانية	حسب مثال التهيئة
<b>الشباب والرياضة</b>															
ملعب بلدي	حي البعالي		3000	300	بدون مدارج		*		*			*		نعم	نعم
دار شباب	شارع بورقيبة		5200	800		*			*			*		نعم	نعم
<b>ثقافة</b>															
مكتبة عمومية	نهج الشهداء		300	300	200		*		*		*			نعم	نعم
<b>المرأة والطفولة</b>															
نادي أطفال	نهج الريحاني		335	220	90		*		*		*			نعم	نعم



# جدول إجمالي حول متابعة تنفيذ المشاريع البلدية المدرجة بالبرنامج السنوي للاستثمار



ع/ر	المشروع	سنة البرمجة	الكلفة الاولية (بالدينار )	الكلفة المحينة (بالدينار )	التمويل الذاتي		قرض		مساعدة غير موظفة		مساعدات استثنائية		مساعدة موظفة		مصادر أخرى		في طور الدراسات		في طور الإستشارات أو طلب عروض أو فرز العروض أو ابرام الصفقة		مرحلة الإنجاز (*)		الإيجاز المادي %	الإعتمادات المستهلكة (بالدينار )	الإيجاز المالي % (**)	ملاحظات ( القبول الوقتي / القبول النهائي/ ختم صفقة / فسخ صفقة/تعطل الاجاز/ تحيين برنامج/تاجيل البرمجة لسنة لاحقة /ضم المشروع لمشروع اخر/ الغاء مشروع مع ذكر الاسباب ..... الخ )	
					تمويل ذاتي	قرض	مساعدة غير موظفة	مساعدات استثنائية	مساعدة موظفة	مصادر أخرى	في طور الدراسات	في طور الإستشارات أو طلب عروض أو فرز العروض أو ابرام الصفقة	منجز	مشاريع موجلة	مشاريع ملغاة												
41	تعبيد الطرقات	2019	480000,000	480 000,000	120,000	250 000			110 000											1			100%	150 000	70%	انطلقت الاشغال	
42	اعادة تهيئة مدرج الرمال	2019	55,000	51 319	55,000																1			100%	51 319	100%	انتهت الأشغال
43	صيانة الطرقات خلاص عملة الحضائر	2019	100 379	90 275	100 379																		100%	90 275	100%	خلاص عملة الحضائر	
44																											
45	الانارة العمومية	2019	32000,000	31 573	32000,000																		100%	31 573	100%	تمت	
46	صيانة التنوير العمومي	2019	20,000	19 873	20,000																			100%	19 873	100%	تمت
47	اقتناء وسائل النقل	2019	60,000	59 980	60,000																			100%	59 980	100%	تم اقتناء المعدات
48	اقتناء معدات نظافة صفقة مجمعة	2019	185,000	185 000																				100%	185 000	100%	تمت
49	اقتناء معدات نظافة	2019	20,000	14 709	20,000																			100%	14 709	100%	تمت
50	دراسة مراجعة مثال التهيئة العمرانية	2019	50,000	50,000																							في انتظار الصورة الجوية
51	تهيئة قصر البلدية	2019	450 000,000	406 000																				100%	4 500 000	100%	
52	صيانة المستودع البلدي	2019	30 000,000	30 000																				100%	5 300	100%	
53	تهيئة المساحات الخضراء	2019	7,000	7,000																							ألغيت
54	دراسات أخرى	2019	22000,000	21700,000																				100%	21 700	100%	
56	تعبيد الطرقات (مقاربة تشاركية 20)	2020	925,000		0					725,000																	بصدد تقييم العروض و عرضها على لجنة الصفقات
57	تهيئة مثال التهيئة العمرانية	2020	50,000	50,000																							تم تاجيله الى سنة 2021 في انتظار الصورة الجوية للمنطقة
58	دراسات أخرى	2020	80,000	80,000																							
59	اقتناء مباني	2020	80,000	80,000																							
60	تهيئة قصر البلدية (ملحق)	2020	50,000	50,000																				100%	31 683	100%	تم
61	تهيئة وصيانة قاعة الافراح مكتوفة	2020	50,000	50,000																							في طور الاستشارة على الخط
62	تجهيزات ادارية	2020	50,000	50,000																							
63	اقتناء معدات نظافة	2020	220,000	220,000						152,000																	في طور اعلان طلب العروض
64	الانارة العمومية (تجميل المدينة)	2020	30,000	30,000																							في تقييم العروض
65	صيانة شبكة للتنوير العمومي	2020	40,000	40,000																				100%	40 000	100%	تم اقتناء لوازم التنوير العمومي
66	صيانة الطرقات	2020	150,000	150,000																							عملة الحضائر
67	تجميل مداخل المدن (تهيئة وتجميل)	2020	40,000	40,000																							في تقييم العروض
68	تهيئة وصيانة (سوق البلدي)	2020	30,000	30,000																							في طور الاستشارة على الخط
69	مشاريع مناطق التوسع	2020																									
70	تهيئة الطرقات (مقاربة تشاركية 2020)	2020	185,000		0					185,000																	في انتظار توفير الاعتمادات





# جدول إجمالي حول متابعة تنفيذ المشاريع البلدية المدرجة بالبرنامج السنوي للاستثمار

جدول إجمالي حول متابعة تنفيذ المشاريع البلدية المدرجة بالبرامج السنوية للإستثمار لسنة 2020

ع/ر	المشروع	سنة البرمجة	الكلفة الأولية (بالدينار)	الكلفة المحيئة (بالدينار)	الخطة التمويلية										الولاية : بنزرت	البلدية : منزل جميل		
					تمويل ذاتي	قرض	مساعدة غير موظفة	مساعدات استثنائية	مساعدة موظفة	مصادر أخرى	في طور الدراسات	طلب عروض او فرز العروض او ابرام الصفقة	في طور الإنجاز	منجز			مشاريع موجلة	مشاريع منغاة
ملاحظات ( القبول الوقي / القبول النهائي / ختم صفقة / فسح صفقة/تعطل الاتجاز/ تحيين برنامج/تأجيل البرمجة لسنة لاحقة /ضم المشروع لمشروع اخر/ الغاء مشروع مع ذكر الاسباب ..... الخ )																		
71	انارة عمومية	2020	39,000	39,000	0												39,000	في انتظار توفير الاعتمادات
75	تصريف مياه الامطار	2020	48,000	48,000	0												48,000	تمت الدراسة في انتظار توفير الاعتمادات
72	بنايات الالية لسقوط	2020	10,000	10,000														في انتظار قرار المجلس البلدي
73	صيانة الملعب البلدي	2020	20,000	20,000														في انتظار قرار المجلس البلدي
74	تهيئة المقابر	2020	10,000	10,000														في انتظار قرار المجلس البلدي
76	افتناء معدات نظافة	2020	178,000	178,000	0												178,000	تمت الاعلان في انتظار توفير الاعتمادات
77	مجموع 2020		1073061,000	1073061,000	668,000												226,000	